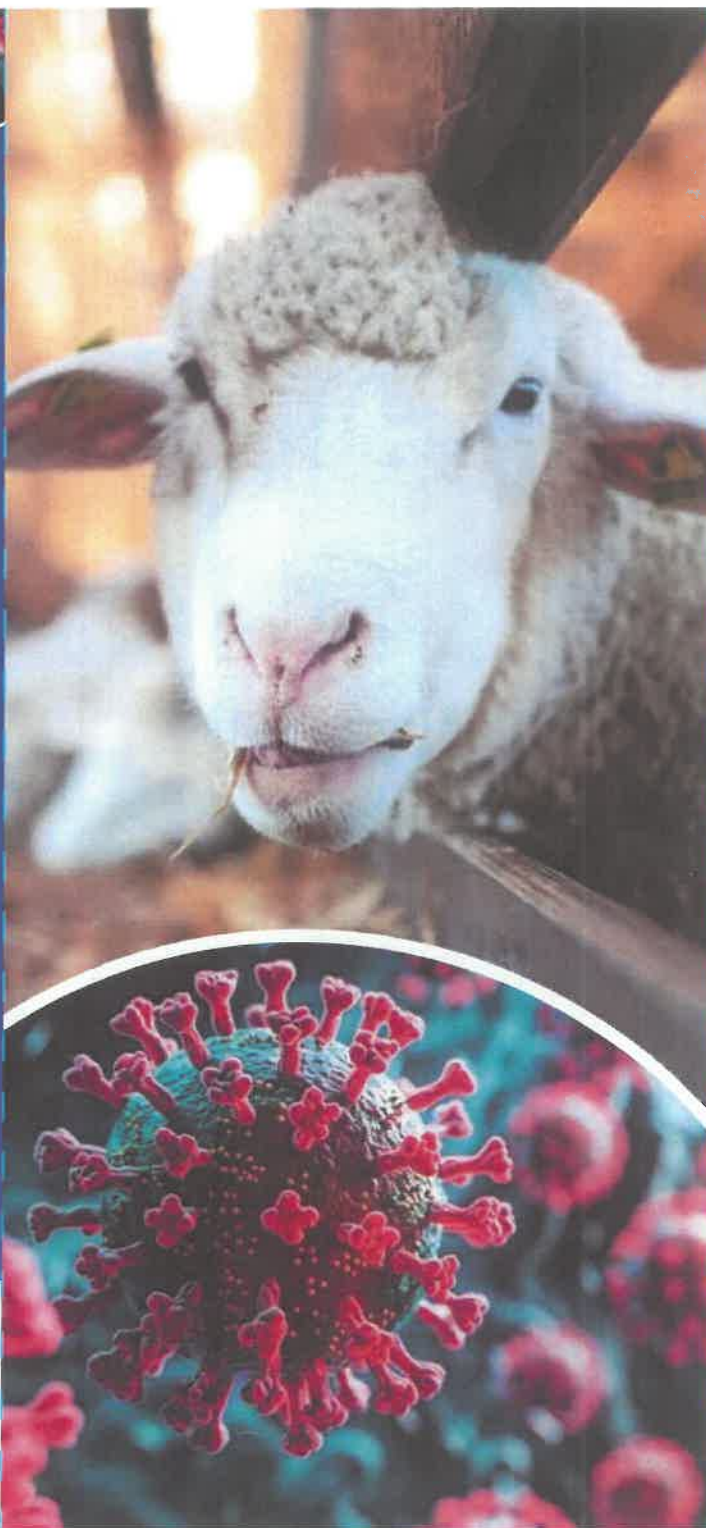


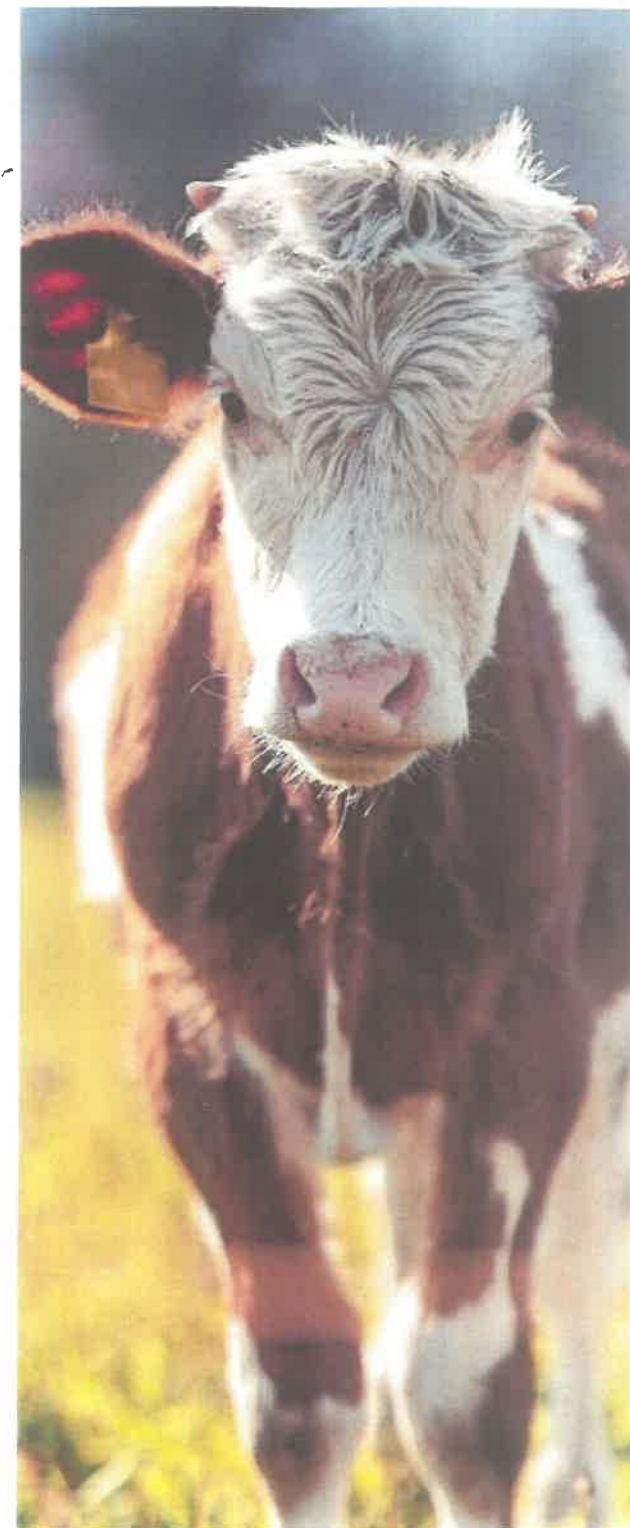
CHOROBA

Pryszczycyca to choroba bydła, owiec, kóz, świń i innych zwierząt parzystokopytnych (np. jeleni, saren i dzików), która powoduje powstawanie **pęcherzyków i pęcherzy na błonie śluzowej w jamie gębowej, na wargach, języku, w okolicy otworów nosowych oraz na wymieniu, strzykach, w szparze międzyraccicowej i na koronkach racic**. Zakażone zwierzęta niechętnie się poruszają, mają podwyższoną temperaturę ciała, obserwuje się apatię, kulawiznę i utratę apetytu oraz spadek mleczności, a u **bydła obfite ślinienie**.

Ciężarne samice mogą ronić, a młode zwierzęta mogą padać bez widocznych objawów klinicznych.



PRYSZCZYCYCA wspólne działyanie, wspólne bezpieczeŃstwo



Ministerstwo Rolnictwa
i Rozwoju Wsi

1 TRANSMISJA

Pryszczycza jest jedną z najbardziej zaraźliwych chorób zwierząt parzystokopytnych.

Kontakt między zwierzętami jest głównym sposobem przenoszenia i rozprzestrzeniania się choroby, ale również pasza, słoma, obornik, sprzęt, pojazdy i ludzie, którzy mieli kontakt z zakażonymi zwierzętami mogą przenosić wirusa.

Możliwe jest przenoszenie pryszczycy wraz z mlekiem, mięsem i innymi produktami pochodzącymi od zakażonych zwierząt, które nie zostały poddane obróbce niszczącej wirusa tej choroby.

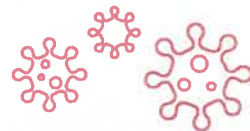


2 ZAPOBIEGANIE

Wprowadzanie do gospodarstwa zwierząt o nieznanym stanie zdrowia stanowi bardzo duże zagrożenie dla całego stada. Większość środków zapobiegawczych jest wspólna dla różnych chorób i jest najlepszym i najtańszym sposobem ochrony stada.

UNIKAJ:

- Zakupu zwierząt niezidentyfikowanych, pochodzących z niewiadomego źródła;
- Kontaktów między zwierzętami z różnych stad (np. na pastwisku, kontakt nos w nos przez ogrodzenie);
- Odwiedzania innych hodowli zwierząt bez zachowania zasad bioasekuracji;
- Wspólnego używania narzędzi, sprzętu i pojazdów wykorzystywanych w innych gospodarstwach.



STOSUJ:

- Oddzielne miejsca do izolacji i obserwacji przez 14 dni każdego nowo zakupionego zwierzęcia;



- Odzież i obuwie ochronne do obsługi zwierząt;



- Niecki, maty lub urządzenia do dezynfekcji obuwia przy wejściu do budynków inwentarskich oraz mycie i dezynfekcję rąk.

3 ŚWIADOMOŚĆ

Choroba może powodować bezpośrednie i pośrednie straty ekonomiczne, a stado może być zagrożone. Bardzo ważny jest nadzór nad zdrowiem zwierząt.

Każde podejrzenie pryszczycy należy niezwłocznie zgłosić służbom weterynaryjnym.

Powiadomienie jest obowiązkowe i ma zasadnicze znaczenie dla szybkiego zdiagnozowania choroby.