

CHOROBA NIEBIESKIEGO JĘZYKA

Choroba niebieskiego języka (*Bluetongue*) jest zakaźną chorobą przeżuwaczy, zarówno domowych jak i dzikich (chorują na nią bydło, owce i kozy, ale także sarny, jelenie), wywoływaną przez wirus z rodzaju *Orbivirus* (*Reoviridae*). Zwierzęta nie zarażają się bezpośrednio od siebie, a jedynie poprzez owady kłująco-ssące z rzędu muchówek, rodzaju kuczmany (*Culicoides*) oraz poprzez krew lub nasienie.

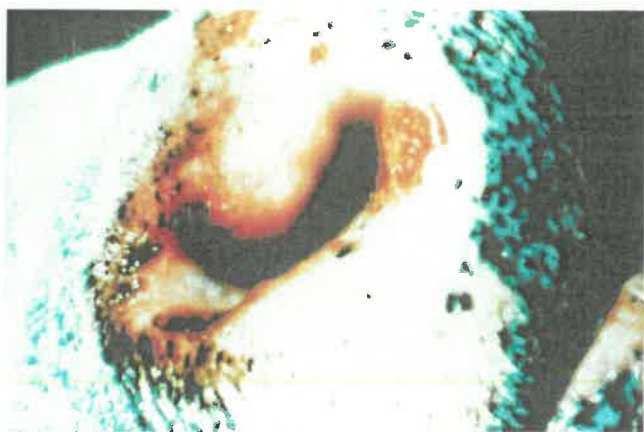
Na terytorium Polski choroba niebieskiego języka podlega obowiązkowi zwalczania.

Bydło zakaża się znacznie częściej niż owce, aczkolwiek bydło choruje rzadko. Ponadto choroba ta u bydła przebiega w łagodniejszej postaci niż u owiec. Po przechorowaniu bydło może stać się nosicielem zarazka, co prowadzi do zakażenia kuczmanów i przenoszenia wirusa za ich pośrednictwem na zwierzęta zdrowe.

Z uwagi na długi okres wylęgania choroby objawy kliniczne u bydła mogą nie być widoczne nawet do 60-80 dnia po zakażeniu. Jednakże jeśli wystąpią, można zaobserwować min.: gorączkę, ślinotok, zaczerwienienie i obrzęk błony śluzowej jamy ustnej, owrzodzenie opuszki zębowej i niekiedy końca języka, zapalenie koronki i tworzywa racic, będące przyczyną kulawizny, u krów mlecznych - łuszczenie się naskórka strzyków i tworzenie się strupów.

U **owiec** choroba może przebiegać od zakażenia bezobjawowego lub postaci przewlekłej do nadostrej i ostrej. Można zaobserwować następujące objawy kliniczne: bardzo wysoka temperatura ciała 41-42°C, spadek kondycji, posmutnienie, depresja i utrata mleczności, obrzęk warg, powiek i małżowin usznych, silne zaczerwienienie błony śluzowej policzków i jamy nosowej, drobne wybroczyny pod śluzówką jamy ustnej i nosowej, owrzodzenie warg, opuszki zębowej oraz w niektórych przypadkach języka, duszność, ślinotok, obfity wypływ z nosa, początkowo surowiczy, następnie śluzowo-ropny i krwawy, przekrwiony, obrzękły, siny i wystający z jamy ustnej język, kulawizna jako następstwo zapalenia koronki i tworzywa racic, możliwe zapalenie płuc i zwyrodnienie mięśni.

W związku z obserwowanym w ostatnim czasie wzrostem zakażeń wirusem choroby niebieskiego języka w wielu państwach członkowskich UE, w tym w Danii i Niemczech należy zwrócić uwagę na przemieszczanie bydła, owiec i kóz z państw członkowskich do Polski.



Ubytki i zeskorupienia na brzegu nosdrey u bydła.

Ślinotok u owcy - owca nabita wirusem choroby niebieskiego języka.

